



Spindeleinsatzrohre

- Gewährleisten eine optimale Führung der Werkstoffstangen in der Maschinenspindel
- Reduzieren Schwingungen in der Maschine
- Schonen die Spindellagerung und den Hohlspannzylinder
- Erhöhen die Oberflächengüte der Werkstücke
- Steigern die Standzeit der Werkzeuge
- Erweitern die nutzbare Länge der Maschinenspindel um bis zu 250 mm



Wir liefern für nahezu alle gängigen Drehmaschinentypen Spindeleinsatzrohre in 1 mm Abstufung.

Für eine besonders enge Führung der Werkstoffstange in der Maschinenspindel, können die Spindeleinsatzrohre mit Reduzierbuchsen ausgestattet werden.

Alle Spindeleinsatzrohre werden statisch gewuchtet.
Für besonders hohe Anforderungen können die Spindeleinsatzrohre auch dynamisch gewuchtet werden.
Ein Oberflächenschutz ist optional lieferbar.





Angebot

Bestellung

Firma: _____

Name: _____

Anschrift: _____

Email: _____

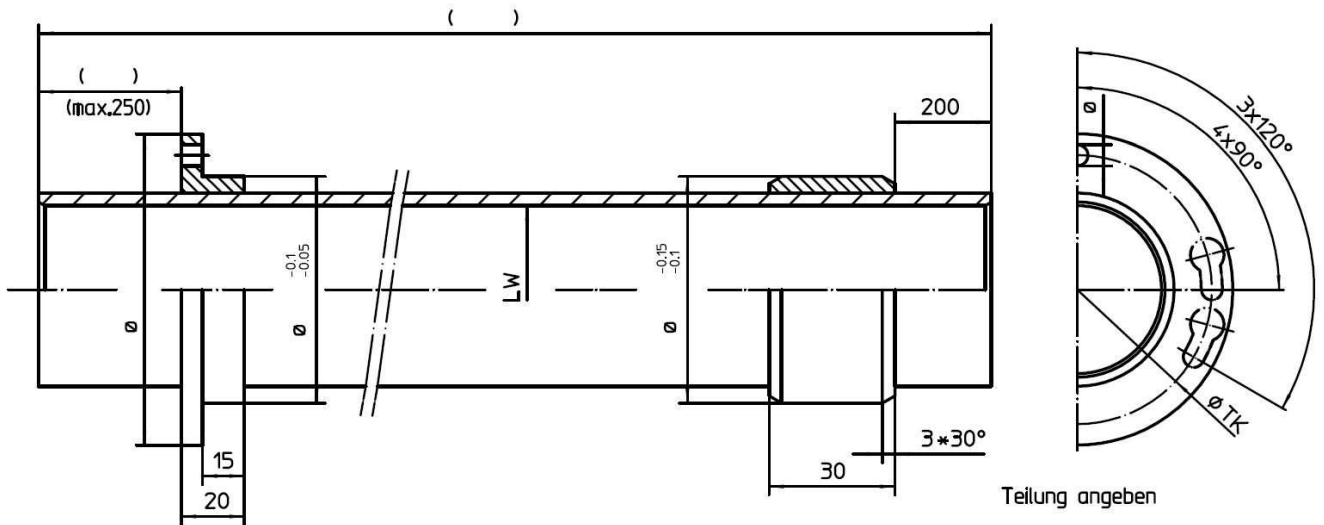
Datum: _____ Unterschrift: _____

(Unterschrift nur bei Bestellung)

Drehmaschine: _____

(Bitte vollständige Typenbezeichnung angeben)

Lichte Weite LW	Anzahl	Dynamisch gewuchtet	Oberfläche passiviert



Teilung angeben

technische Änderungen vorbehalten